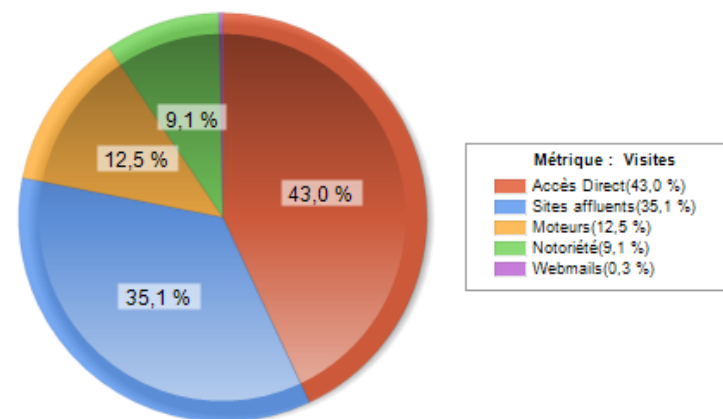


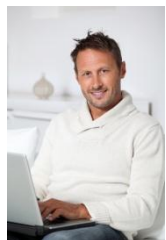
## Quelle audience ? Source : AT Internet

	janv.-12	Evol.vs janv.-11
Visites	16 305	6%
Visiteurs uniques	10 992	-2%
Pages vues	139 286	35%
Nombre de pages vues par visite	8,5	
Durée moyenne des visites	3'49"	

## Quelle source ? Source : AT Internet- Visites



## Quel profil ?



50 % d'hommes  
indice 104



13 % sont chefs d'entreprise  
ou petits patrons  
indice 376



19 % ont des revenus  
> 42 K€  
indice 122



69 % sont Actifs  
indice 126

Quelle audience ? *Source : AT Internet*

	janv.-12	Evol.vs janv.-11
Visites	<b>6 546</b>	<b>4%</b>
Visiteurs uniques	<b>4 447</b>	<b>4%</b>
Pages vues	<b>21 494</b>	<b>7%</b>
Nombre de pages vues par visite	<b>3,3</b>	
Durée moyenne des visites	<b>3'07"</b>	

Quelle source ? *Source : AT Internet- Visites*

